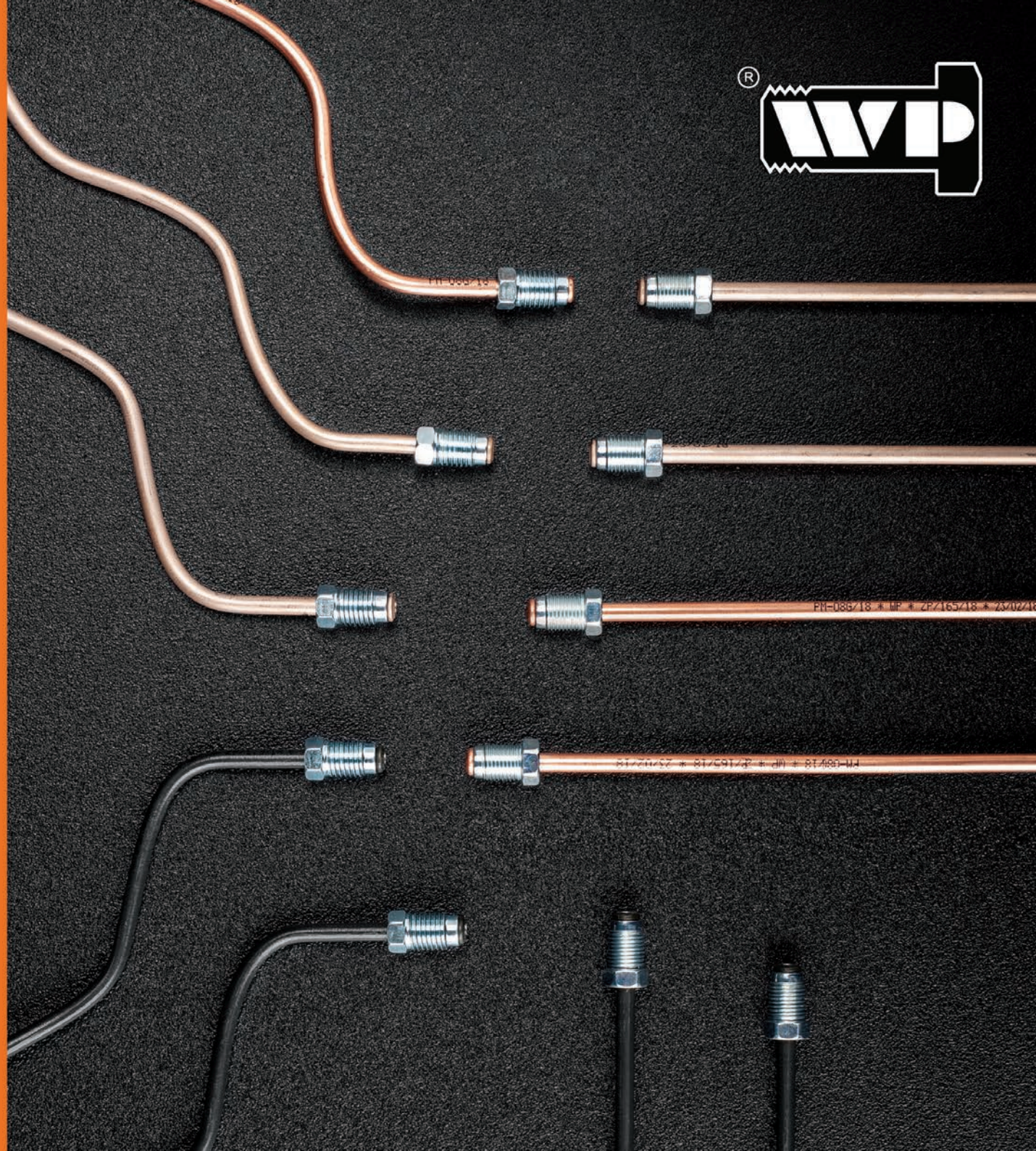


OFERTA PRODUKTÓW

PRODUCT OFFER





Przedsiębiorstwo „WP” jest polskim producentem metalowych przewodów hamulcowych do pojazdów. Firma oferuje również: metalowe rurki hamulcowe w zwojach, elastyczne przewody hamulcowe, drobne elementy do układów hamulcowych oraz przyrządy i zestawy dla warsztatów do samodzielnego wykonania przewodów hamulcowych.

Dbamy o Twoje bezpieczeństwo.

Nasz wysokiej jakości produkt to efekt pracy doświadczonego zespołu i ciągłego rozwoju technologii.

WP Company is a Polish manufacturer of metal brake lines for vehicles. The organization offers also: metal brake pipes in coils, brake hoses, small elements to brake systems as well as tools and DIY brake lines sets for workshops.

We take care of your safety.

Our high quality product is an effect of work of our experienced team and continuous technology development.



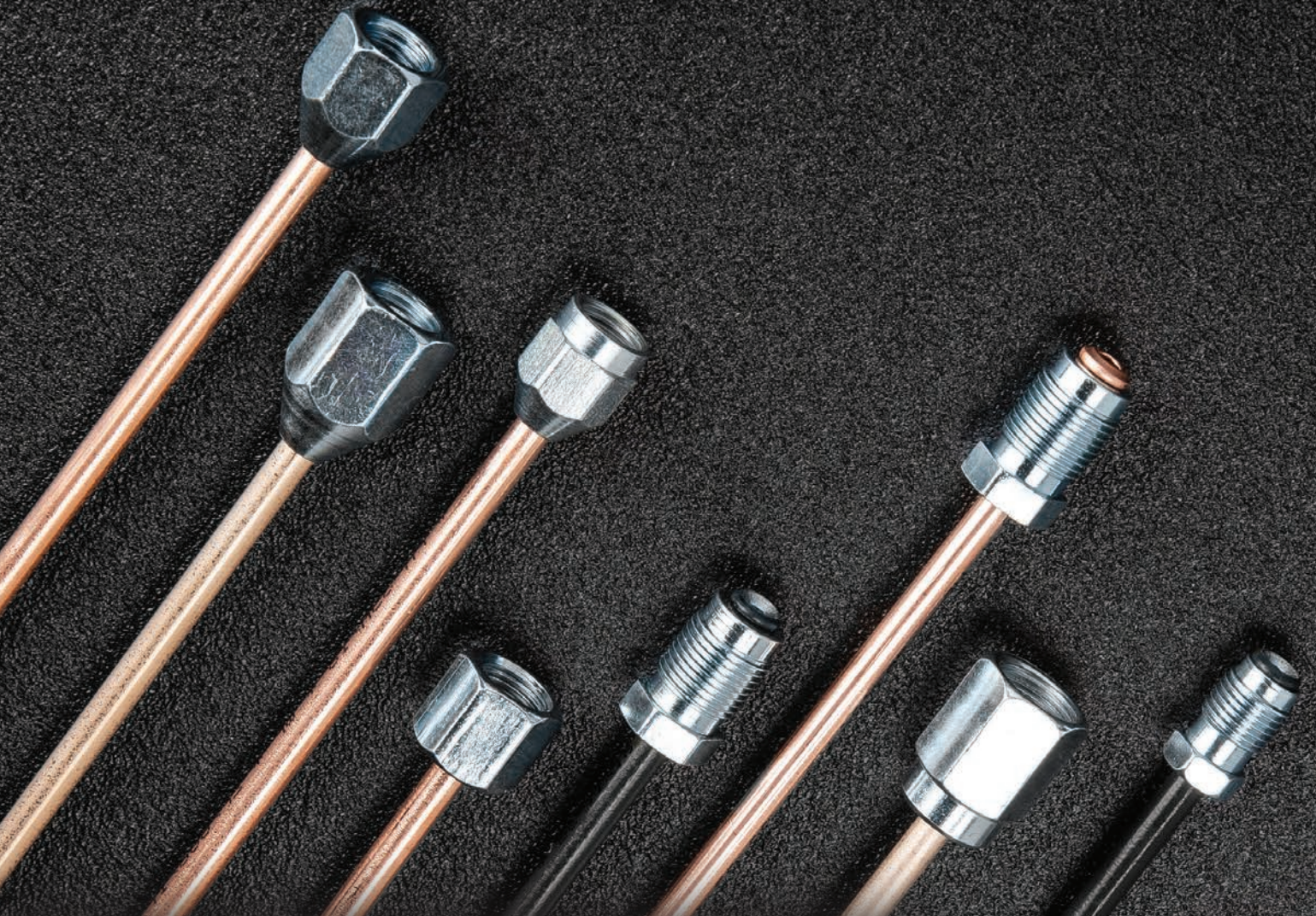
BRAKE LINES

METALOWE PRZEWODY HAMULCOWE I AKCESORIA
METAL BRAKE LINES AND PARTS

3

Metalowe przewody hamulcowe

Metal brake lines



Metalowe przewody hamulcowe

- trzy rodzaje surowca
- trzy typy spęceń
- różne długości i średnice rury

Łatwe do montażu, wytrzymałe
na warunki atmosferyczne

Metal brake lines

- three kinds of raw material
- three types of flares
- various lengths and tube diameters

Easy to install, resistant
to weather conditions

Mocowania przewodów hamulcowych

Brake line holders



Mocowania przewodów hamulcowych

- 6 rodzajów mocowań
- dla różnych średnic rur

Wytrzymały materiał zapewniający
stabilne mocowanie

Brake line holders

- 6 types of holders
- for different tube diameters

Durable material ensuring
stable tube fixing

5

Płyn hamulcowy DOT-4

Brake fluid DOT-4



Płyn hamulcowy DOT-4

- do układów hamulcowych i sprzęgłowych
- temperatura wrzenia powyżej 230° C

Ochrona przed korozją wewnątrz układu hamulcowego

Brake fluid DOT- 4

- for brake and clutch systems
- boiling point over 230° C

Protection against corrosion inside braking system

Miedziana rura w zwojach

Copper tube in coils

6



Miedziana rura w zwojach

- bezszwowa
- różne długości i średnice
- odporna na korozję

Umożliwia łatwe profilowanie

Copper tube in coils

- seamless
- various lengths and diameters
- high corrosion resistance

Enables easy profiling

7

Miedzioniklowa rura w zwojach

Copper-nickel tube in coils



Miedzioniklowa rura w zwojach

- bezszwowa
- różne długości i średnice
- odporna na korozję

Doskonale sprawdza się w trudnych warunkach atmosferycznych i terenowych

Copper-nickel tube in coils

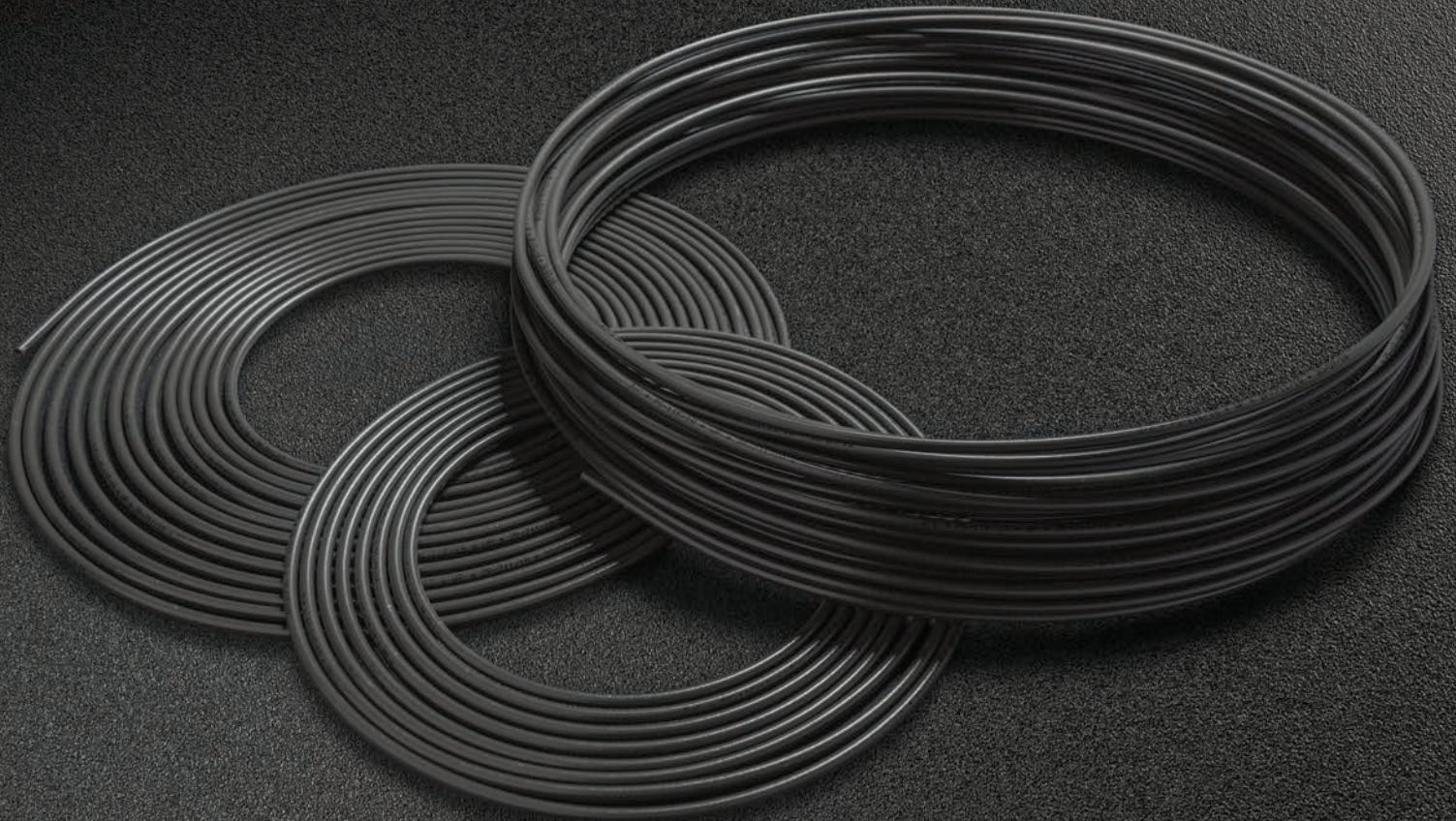
- seamless
- various lengths and diameters
- high corrosion resistance

Works perfectly in difficult weather and road conditions

Stalowa rura w zwojach

Steel tube in coils

8



Stalowa rura w zwojach

- dwuścienna
- różne długości i średnice
- osłona PVF

Odpowiednik rury stosowanej
na pierwszy montaż

Steel tube in coils

- double-walled
- various lengths and diameters
- PVF coating

Equivalent of tube used by OEMs

Złączki do przewodów hamulcowych

Brake line fittings



Złączki do przewodów hamulcowych

- stal ocynkowana bez chromu VI
- z gwintami metrycznymi i calowymi
- dla różnych średnic rury
- z gwintami zewnętrznymi i wewnętrznymi

Trwały montaż przewodów zapewniający szczelność w układzie hamulcowym

Brake line fittings

- zinc plated steel Chromium (VI)-free
- with metric and inch threads
- for various tube diameters
- with external and internal threads

Durable installation of brake lines ensuring tight connection in braking system

Zestawy złączek

Fitting sets



Zestawy złączek

- najczęściej stosowane złączki
- duży i mały zestaw
- wytrzymałe metalowe opakowanie

Zorganizowany sposób
przechowywania drobnych elementów

Fitting sets

- the most frequently used fittings
- large and small set
- durable metal box

Organized arrangement
in storage of small parts

Przyrząd do spęczania FTD-350

Flaring tool FTD-350



Przyrząd do spęczania FTD-350

- do metalowych rur hamulcowych
- do różnych średnic rury
- dwa rodzaje spęczeń

Najbardziej wszechstronne
urządzenie dla profesjonalistów

Flaring tool FTD-350

- for metal brake tubes
- for various tube diameters
- two flare types

The most versatile tool
for professionals

Przyrząd do spęczania WJ0100

Flaring tool WJ0100



Przyrząd do spęczania WJ0100

- do metalowych rur hamulcowych
- do różnych średnic rury
- dwa rodzaje spęczeń

Solidna konstrukcja,
uniwersalne zastosowanie

Flaring tool WJ0100

- for metal brake tubes
- for various tube diameters
- two flare types

Solid construction,
universal use

13

Przyrząd do spęczania FTA-0103

Flaring tool FTA-0103



Przyrząd do spęczania FTA-0103

- do metalowych rur hamulcowych
- do różnych średnic rury
- dwa rodzaje spęczeń

Niezawodność, krótki czas operacji

Flaring tool FTA-0103

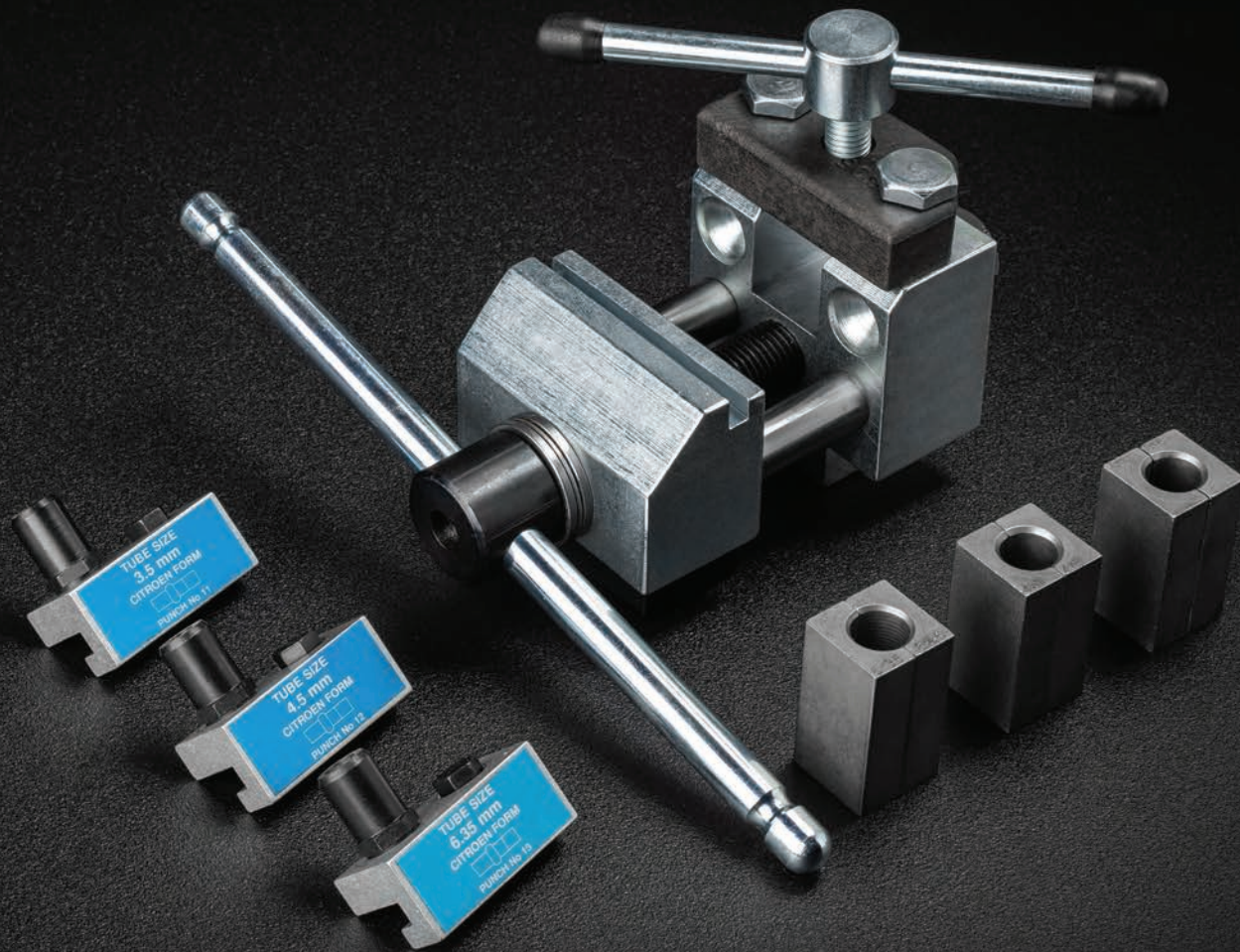
- for metal brake tubes
- for various tube diameters
- two flare types

Reliability, short operation time

Przyrząd do spęczania FTC03-CIT

Flaring tool FTC03-CIT

14



Przyrząd do spęczania FTC03-CIT

- do miedzianych i miedzioniklowych rur hamulcowych
- do różnych średnic rury
- specjalny rodzaj spęczania do samochodów marki Citroen
- do układów hamulcowych i hydraulicznych

Rozwiązanie dedykowane dla klasycznych modeli marki Citroen

Flaring tool FTC03-CIT

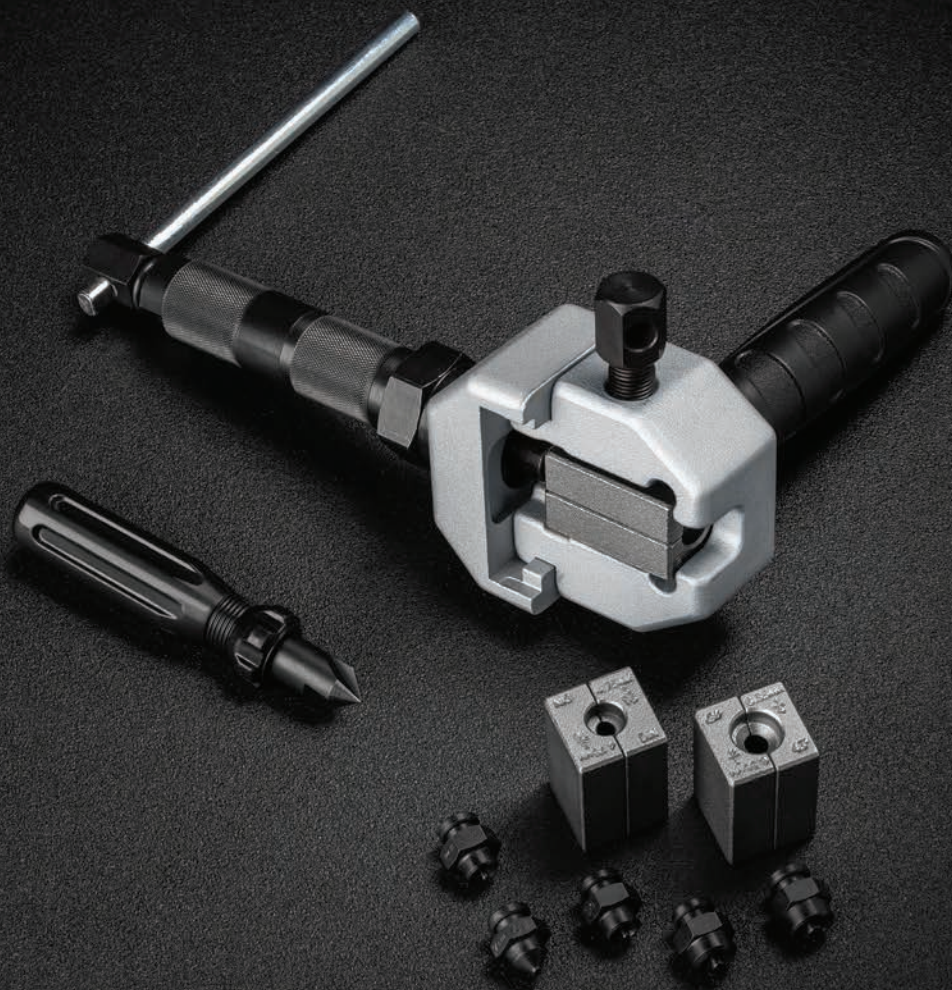
- for copper and copper-nickel brake tubes
- for various tube diameters
- special type of a flare for Citroen cars
- for brake and hydraulic systems

A solution dedicated to classic Citroen models

15

Przyrząd do spęczania FTD-414

Flaring tool FTD-414



Przyrząd do spęczania FTD-414

- do miedzianych rur hamulcowych
- do różnych średnic rury
- dwa rodzaje spęczeń

Łatwy w użyciu, ogranicza możliwość popełnienia błędów w wykonaniu spęczenia

Flaring tool FTD-414

- for copper brake tubes
- for various tube diameters
- two flare types

Easy to use, limits the possibility of making mistakes in flaring process

Przyrząd do spęczania FTD-250

Flaring tool FTD-250

16



Przyrząd do spęczania FTD-250

- do miedzianych rur hamulcowych
- do różnych średnic rury
- dwa rodzaje spęczeń

**Ekonomiczne rozwiązanie
do podstawowego użycia**

Flaring tool FTD-250

- for copper brake tubes
- for various tube diameters
- two flare types

Economical solution for basic use

17

Przecinarka TC-110A

Tube cutter TC-110A



Przecinarka TC-110A

Przecinarka do rur miedzianych
o średnicy: 3 - 28 mm

Poręczny przyrząd do szybkiego
przecinania rur

Tube cutter TC-110A

Cutter for copper tubes
with diameter: 3 - 28 mm

Handy device for quick tube cutting

Przecinarka TCM-130D

Tube cutter TCM-130D

18



Przecinarka TCM-130D

- do rur miedzianych o średnicy: 3 - 16 mm

Mały przyrząd do sprawnego przecinania rur

Tube cutter TCM-130D

- for copper tubes with diameter: 3 - 16 mm

Small device for cutting tubes

Giętarka TB-410

Tube bender TB-410



Giętarka TB-410

- do rur o średnicy: 4,75 - 10 mm
- kąt gięcia: 0 - 90°
- promień gięcia: 30 mm

Uniwersalne zastosowanie, najszerszy zakres obsługiwanych średnic rury

Tube bender TB-410

- for tubes with diameter: 4,75 - 10 mm
- bending angle: 0 - 90°
- bending radius: 30 mm

Universal use, the widest range of operated pipe diameters

Giętarka TB-312M

Tube bender TB-312M



Giętarka TB-312M

- do rur o średnicy 6 - 10 mm
- kąt gięcia: 0 - 180°
- promień gięcia: 35 mm

Stosowana głównie
do profilowania rur paliwowych

Tube bender TB-312M

- tubes with diameter: 6 - 10 mm
- bending angle: 0 - 180°
- bending radius: 35 mm

Used mainly for fuel pipe profiling

21

Giętarka TB-346

Tube bender TB-346



Giętarka TB-346

- do rur o średnicy: 3 - 6mm
- kąt gięcia: 0 - 90°
- promień gięcia: 15 mm

Kompaktowe, ekonomiczne rozwiązanie

Tube bender TB-346

- for tubes with diameter: 3 - 6mm
- bending angle 0 - 90°
- bending radius: 15 mm

Compact, economical solution

Gratownik DT-601

Deburring tool DT-601



Gratownik DT-601

- trwałe ostrze
- do wszystkich średnic oferowanych rur

Zapewnia właściwe przygotowanie rury do spęczenia

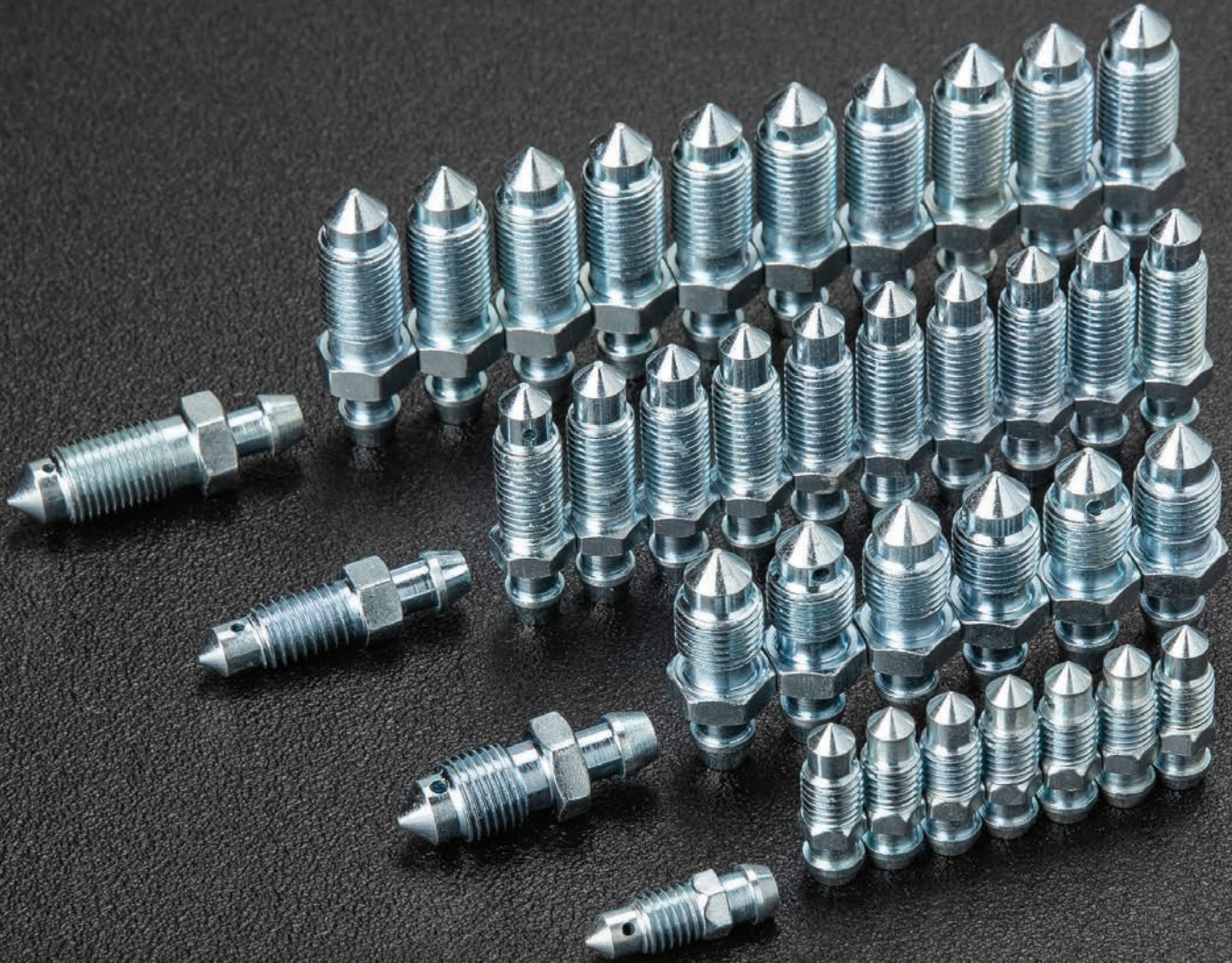
Deburring tool DT-601

- durable blade
- for all offered tube diameters

Assures appropriate tube preparation for flaring

Odpowietrzniki

Bleeder screws



Odpowietrzniki

- stal ocynkowana bez chromu VI
- z gwintami metrycznymi i calowymi

Skuteczne odpowietrzanie
układu hamulcowego

Bleeder screws

- zinc plated steel Chromium (VI)-free
- with metric and inch threads

Efficient way of brake system bleeding

Zestaw odpowietrzników

Bleeder screws set



Zestaw odpowietrzników

- najczęściej stosowane odpowietrzniki
- wytrzymałe metalowe opakowanie

Najpopularniejsze odpowietrzniki
w funkcjonalnej skrzynce

Bleeder screws set

- the most frequently used bleeder screws
- durable metal box

The most popular bleeder screws
in functional box

Łączniki do rur hamulcowych

Brake tube connectors



Łączniki do rur hamulcowych

- mosiężne
- dla różnych średnic rury
- wyłącznie do rur miedzianych

Łączenie rurek bez konieczności
spęczenia ich końcówek

Brake tube connectors

- made of brass
- for various tube diameters
- for copper tubes only

Tubes connecting without
having their endings flared

Łączniki do przewodów hamulcowych

Brake line connectors

26



Łączniki do przewodów hamulcowych

- mosiężne
- gwinty metryczne i calowe,
zewnętrzne i wewnętrzne

Bezpieczne połączenie dwóch
przewodów w układzie hamulcowym

Brake line connectors

- made of brass
- metric and inch,
external and internal threads

Safe connection of two lines
in braking system

Redukcje do przewodów hamulcowych

Brake line reducers



Redukcje do przewodów hamulcowych

- mosiężne
- gwinty metryczne i calowe

Umożliwia zmianę gwintu na docelowy

Brake line reducers

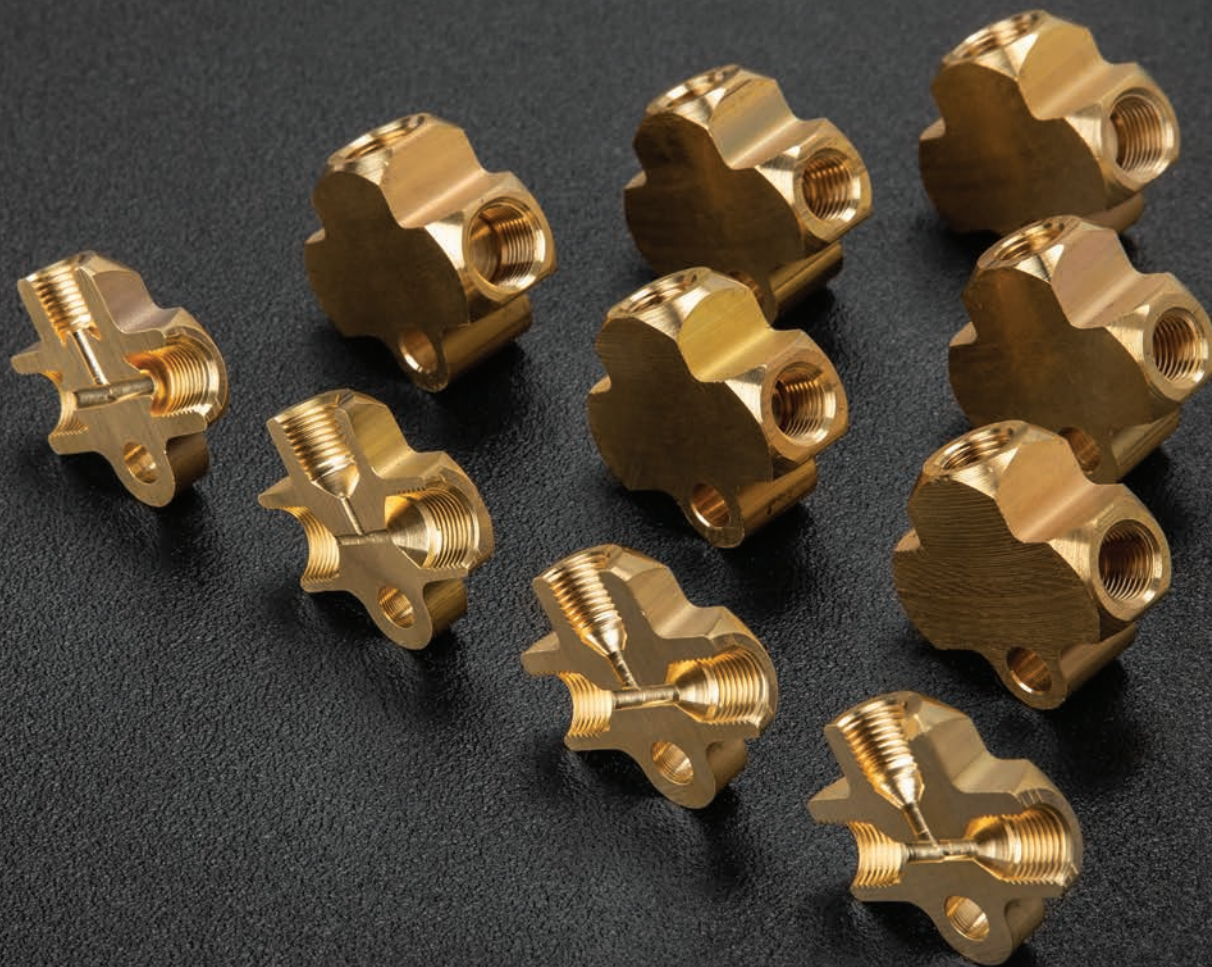
- made of brass
- metric and inch threads

Enables changing thread into demanded one

Trójniki do przewodów hamulcowych

Brake line T-connectors

28



Trójniki do przewodów hamulcowych

- mosiężne
- gwinty metryczne i calowe

Umożliwia rozgałęzienie przewodów
w układzie hamulcowym

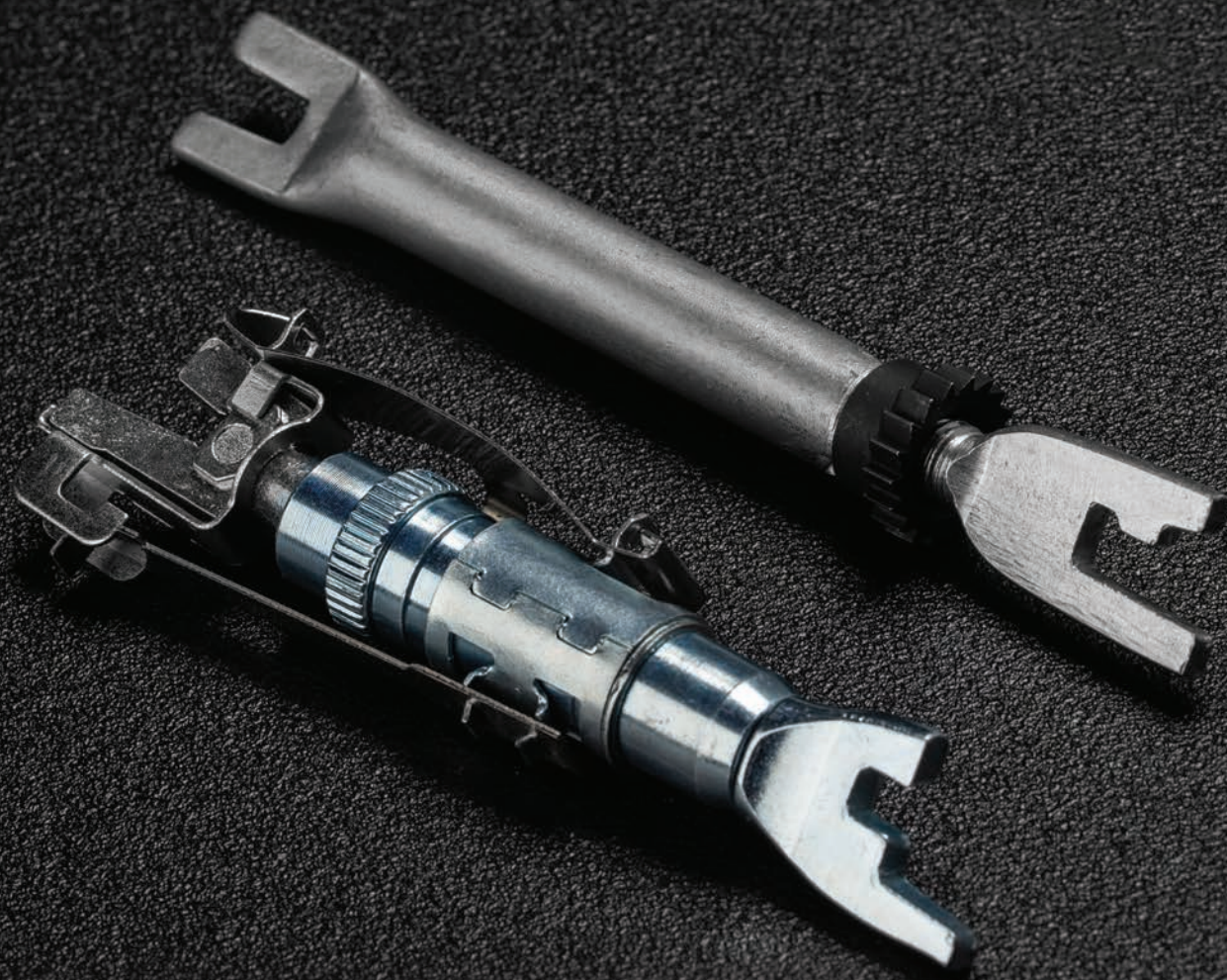
Brake line T-connectors

- made of brass
- metric and inch threads

Enables connecting three
lines in braking system

Samoregulatory i rozpieracze

Self-regulators and adjusters



Samoregulatory i rozpieracze
- elementy regulujące pozycję
szczęk hamulcowych

Elementy naprawcze do bębnowych
systemów hamulcowych

Self-regulators and adjusters
- elements regulating the brake
shoes position

Repair parts for drum braking systems

Blaszki

Adjuster levers

30



Blaszki
- element montażowy

Elementy dodatkowe
do samoregulatorów

Adjuster levers
- mounting elements

Additional elements
for self-regulators



ZESTAWY DO SAMODZIELNEGO WYKONYWANIA METALOWYCH PRZEWODÓW HAMULCOWYCH
METAL BRAKE LINE DIY SETS FOR WORKSHOPS

Zestaw BASIC

BASIC kit



Zestaw BASIC

- podstawowy zestaw narzędzi
- rura miedziana
- 4 rodzaje najczęściej stosowanych złączek

Podstawowa wersja wyposażenia zawierająca elementy niezbędne do wykonywania miedzianych przewodów hamulcowych.

BASIC kit

- basic set of tools
- copper tube
- 4 kinds of the most frequently used fittings

Basic version of equipment containing elements necessary for making copper brake lines.

Zestaw OPTIMUM

OPTIMUM kit



Zestaw OPTIMUM

- uniwersalny zestaw narzędzi
- rura miedziana i stalowa
- mały zestaw złączek

Standardowy zestaw do wszechstronnego zastosowania

OPTIMUM kit

- universal set of tools
- copper and steel tube
- small set of fittings

Standard set for versatile use

Zestaw PREMIUM

PREMIUM kit



Zestaw PREMIUM

- profesjonalny zestaw narzędzi
- rura miedziana i stalowa
- duży zestaw złączek

Największy zestaw dla najbardziej wymagających użytkowników, pozwalający na najszersze zastosowanie.

PREMIUM kit

- professional set of tools
- copper and steel tube
- large set of fittings

The largest set for the most demanding users, allowing the most extensive application.



ELASTYCZNE PRZEWODY HAMULCOWE
BRAKE HOSES

Elastyczne przewody hamulcowe

Brake hoses

36



- Elastyczne przewody hamulcowe**
- 5-warstwowa struktura węża
 - do ponad 4000 modeli samochodów

Idealne odwzorowanie oryginalnych przewodów, funkcjonalne opakowanie

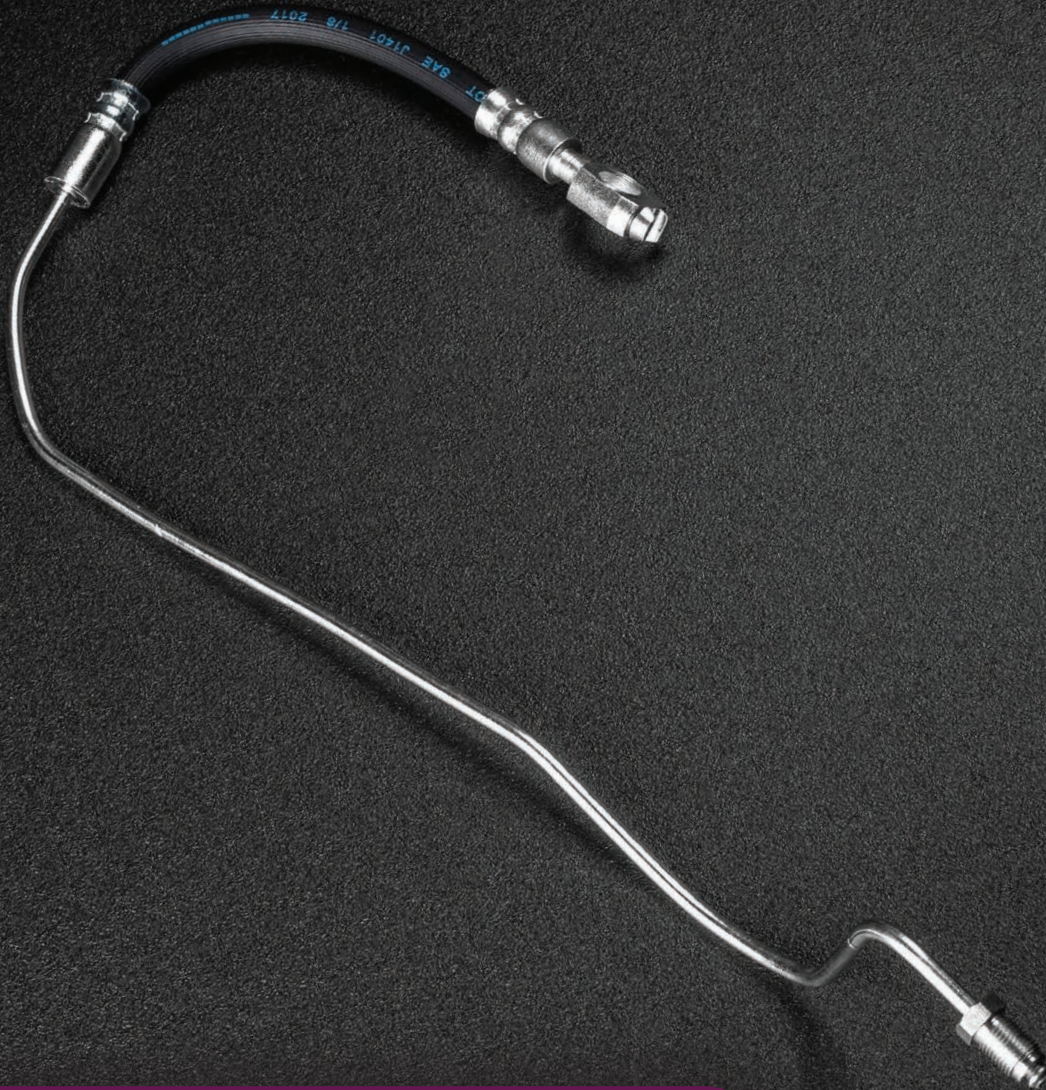
- Brake hoses**
- 5-layer structure of the hose
 - for over 4000 car models

Perfect equivalent of genuine brake hoses, functional box

37

Przewody łączone

Brake hoses connected with tubes



Przewody łączone

- 5-warstwowa struktura węży połączona z ocynkowanym stalowym przewodem hamulcowym

Specjalnie wyprofilowane do konkretnych modeli samochodów

Brake hoses connected with tubes

- 5-layer structure of the hose connected with zinc plated steel brake line

Specially profiled for specific car models

GWARANCJA BEZPIECZEŃSTWA

**GRUBOŚĆ
ŚCIANKI MA ZNACZENIE**

0,9 mm

www.09mm.wpcompany.pl

**WALL THICKNESS
MATTERS**

GWARANCJA BEZPIECZEŃSTWA

GWARANCJA BEZPIECZEŃSTWA

GWARANCJA BEZPIECZEŃSTWA

GWARANCJA BEZPIECZEŃSTWA

Zobacz więcej na stronie / See more on website:
www.09mm.pwpnet.pl

www.wpcompany.pl

